



## СУППОРТ СУТ 16

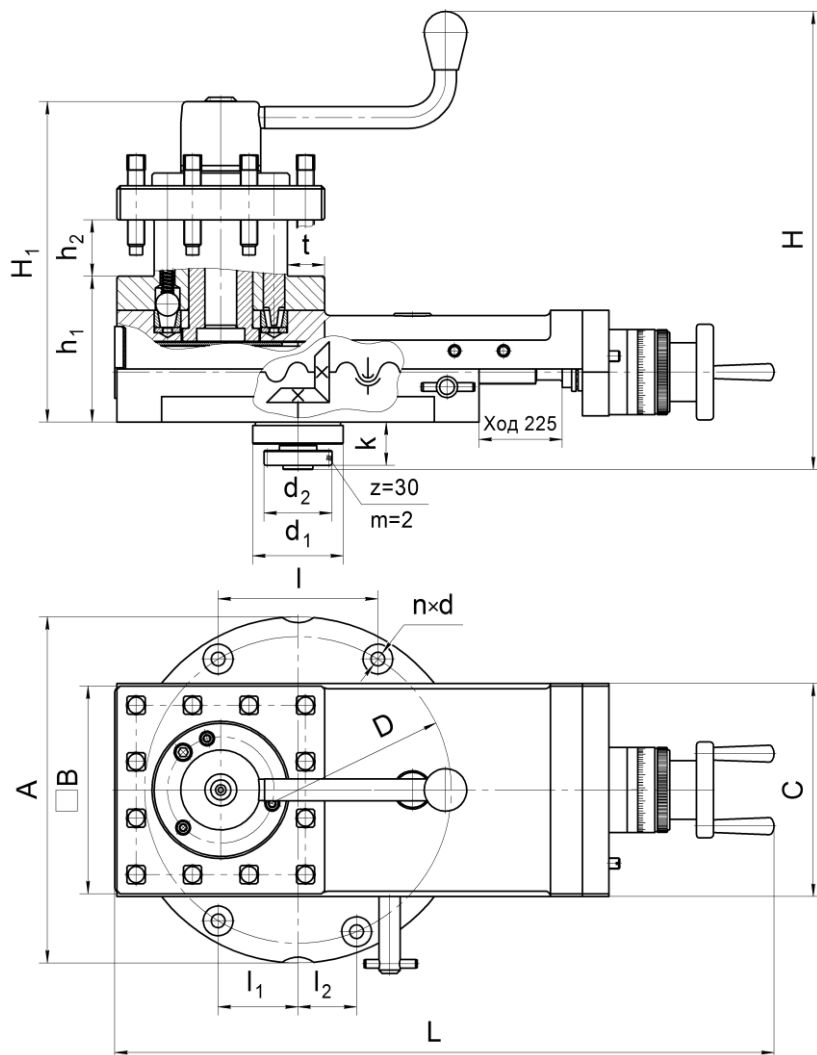
Суппорт СУТ 16 предназначен для установки на токарные станки модели 1М63 и его модификации.

Суппорт, оснащенный ручным и механизированным приводами, устанавливается на поперечные салазки станка и служит для перемещения режущего инструмента в установленном направлении.

Фиксация положения резцовой головки, установленной на суппорт обеспечивается пальцевым фиксатором с точностью позиционирования 0,05 мм.

### Технические характеристики

Наименование показателя	Значение
1. Тип привода	ручной и механизированный
2. Стабильность положения резцовой головки, мкм, не более	50
3. Масса, кг, ± 5%	85



### Основные и присоединительные размеры

Обозначение	Значение, мм
A	325
B	195
C	200
D	288
L	620
H	420
H <sub>1</sub>	290
h <sub>1</sub>	137
h <sub>2</sub>	53
d	13
d <sub>1</sub> (h6)	85
d <sub>2</sub>	64
l	152
l <sub>1</sub>	75
l <sub>2</sub>	55
t	35
k	40,5
n	4