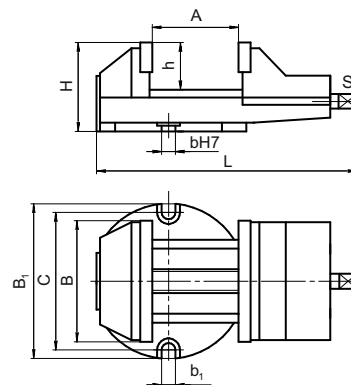



**7200-0219-04**
**7200-0224-04**


Тиски станочные с ручным приводом предназначены для закрепления заготовок при механической обработке на металлорежущих станках. Класс точности тисков Н по ГОСТ 16518 (DIN 6370).

Основные корпусные детали тисков изготавливаются из чугуна.

Оптимизация конструкции тисков позволила уменьшить массу основных деталей с сохранением точностных и эксплуатационных характеристик.

В тисках установлен упорный подшипник, что позволяет уменьшить усилие на рукоятке при зажиме заготовок. Наличие тарельчатых пружин повышает надежность удержания закрепленной заготовки.

Установка тисков на столе станка осуществляется с помощью шпонок, крепление с помощью двух болтов.

### Технические данные и характеристики

Модель	Значения, мм										Усилие зажима, кН	Масса, кг
	B	A	B <sub>1</sub>	L	H	h	b	b <sub>1</sub>	C	S		
7200-0219-04	200	250	250	521	141	66	18	18	210	□19	35	32
7200-0224-04	250	320	316	641	172	80	18	18	280	□22	45	54