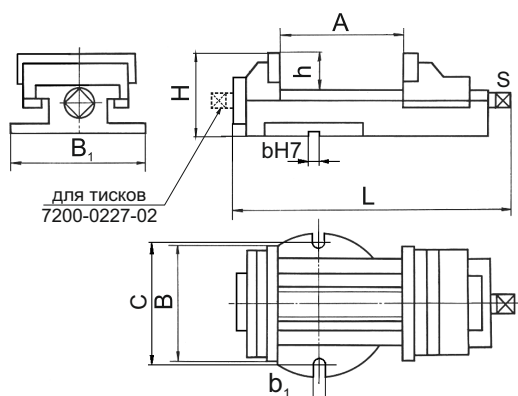


# ТИСКИ СТАНОЧНЫЕ НЕПОВОРОТНЫЕ С РУЧНЫМ ПРИВОДОМ



7200-0209-02

7200-0214-02

7200-0219-02

7200-0224-03

7200-0227-02



Тиски станочные с ручным приводом предназначены для закрепления заготовок при механической обработке на металлорежущих станках. Класс точности тисков Н по ГОСТ 16518 (DIN 6370).

Основные корпусные детали тисков изготавливаются из чугуна. Установка тисков на столе станка осуществляется с помощью шпонок, крепление с помощью двух болтов. Наличие в конструкции упорного подшипника уменьшает усилие на рукоятке при зажиме заготовок. Наличие тарельчатых пружин повышает надежность удержания закрепленной заготовки.

## Технические данные и характеристики

Модель	Значения, мм										Усилие зажима, кН	Масса, кг
	B	A	B <sub>1</sub>	L	H	h	b	b <sub>1</sub>	C	S		
7200-0209-02	125	130	176	349	105	47	14	14	150	□14	20	13
7200-0214-02	160	200	176	424	114	50	14	14	150	□19	25	19
7200-0219-02	200	250	251	546	146	65	18	18	210	□19	35	41
7200-0224-03	250	320	326	644	183	80	18	18	280	□22	45	72
7200-0227-02	320	400	382	780	197	100	22	22	340	□22	55	96