



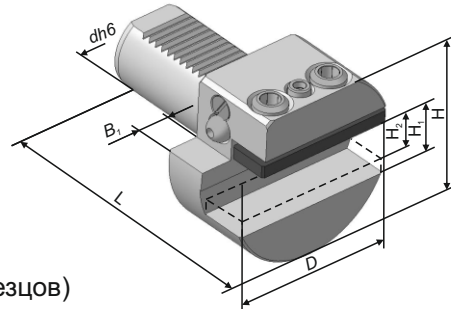
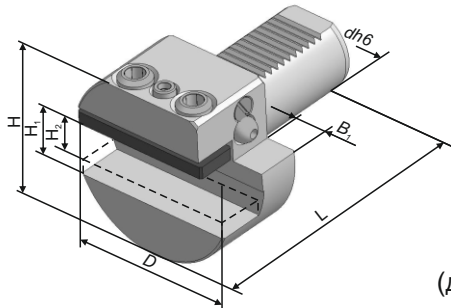
## РЕЗЦЕДЕРЖАТЕЛИ С ЦИЛИНДРИЧЕСКИМ ХВОСТОВИКОМ ДЛЯ ТОКАРНЫХ СТАНКОВ С ЧПУ

Резцедержатели предназначены для закрепления призматических резцов сечением

- 20x20 и 16x16 - для резцедержателей с хвостовиком 30 мм,
- 25x25 и 20x20 - для резцедержателей с хвостовиком 40 мм,
- 32x32 и 25x25 - для резцедержателей с хвостовиком 50 мм,

а также для закрепления инструмента с цилиндрическими и коническими хвостовиками.

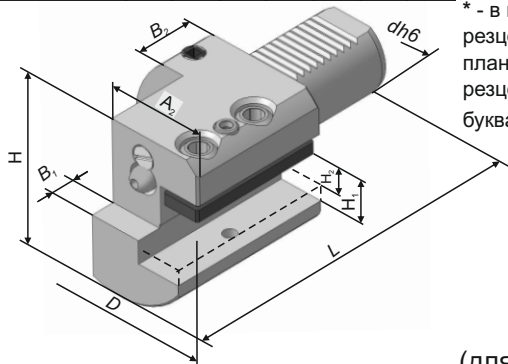
Хвостовик резцедержателя соответствует ГОСТ 24900 и DIN 69880.



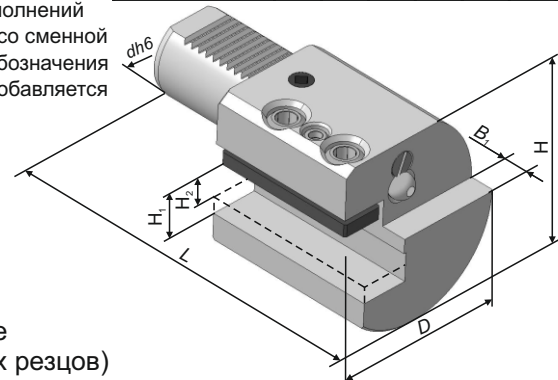
радиальные  
(для проходных резцов)

Обозначение	d	D	L	H	H <sub>1</sub>	H <sub>2</sub>	B <sub>1</sub>
291.341.111	30	80	95	70	20	16	12
291.341.131*	40	88	107	80	25	20	16

Обозначение	d	D	L	H	H <sub>1</sub>	H <sub>2</sub>	B <sub>1</sub>
291.341.101	30	80	95	70	20	16	12
291.341.121*	40	88	107	80	25	20	16



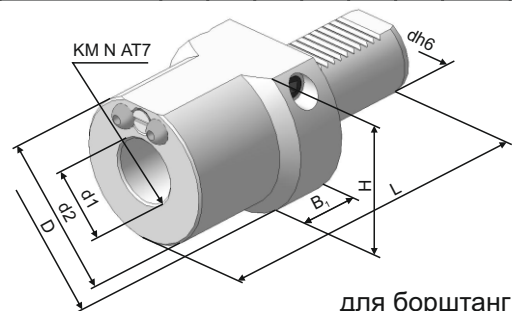
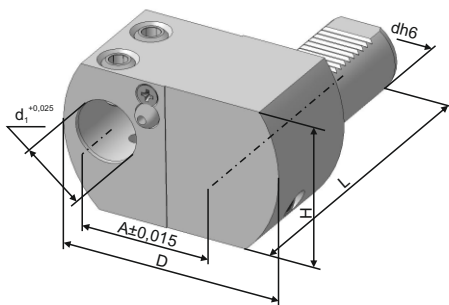
\* - в вариантах исполнений резцедержателей со сменной планкой в шифр обозначения резцедержателя добавляется буква "А".



осевые  
(для расточных резцов)

Обозначение	d	D	L	H	H <sub>1</sub>	H <sub>2</sub>	B <sub>1</sub>	B <sub>2</sub>	A <sub>2</sub>
291.341.211	30	78	125	71	20	16	10	-	-
291.341.231*	40	88	148	78	25	20	12,5	30	50

Обозначение	d	D	L	H	H <sub>1</sub>	H <sub>2</sub>	B <sub>1</sub>
291.341.201	30	78	125	67	20	16	10
291.341.221*	40	88	148	81	25	20	12,5

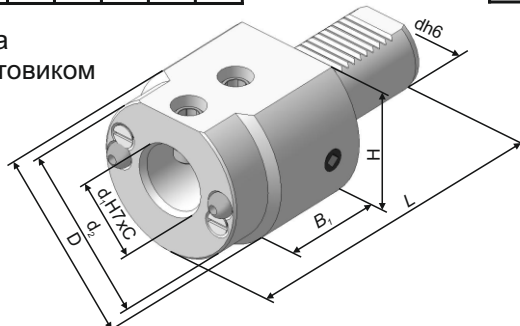


для борштанг

Обозначение	d	D	L	H	d <sub>1</sub>	A
291.342.200	30	84	111	62	25	45
291.342.222	40	116	123	75	32	65

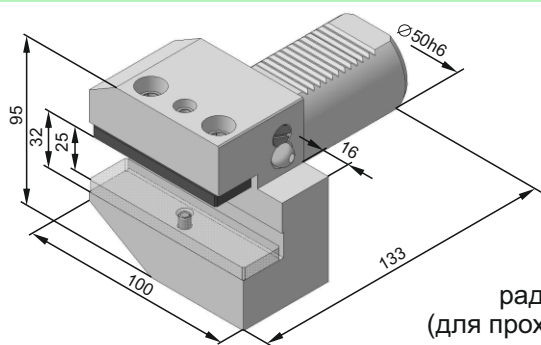
Обозначение	d	D	L	H	B <sub>1</sub>	N	d <sub>1</sub>	d <sub>2</sub>
291.342.311	30	68	111	62	25	3	23,825	64
291.342.331	40	83	143	74	25	4	31,267	70

для инструмента  
с цилиндр. хвостовиком

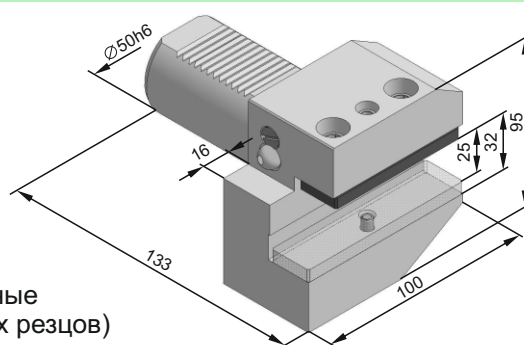


Обозначение	d	D	L	H	B <sub>1</sub>	d <sub>1</sub>	d <sub>2</sub>	C
291.342.112	30	68	121	66	-	32	-	54
-01	30	68	121	66	-	25	-	54
-02	30	68	126	66	-	20	-	59
-03	30	68	130	66	-	16	-	63
291.342.132	40	83	138	74	55	32	70	63
-01	40	83	138	74	55	25	70	63
-02	40	83	138	74	55	20	70	63
-03	40	83	138	74	55	16	70	53
-04	40	83	138	74	55	40	70	63

# РЕЗЦЕДЕРЖАТЕЛИ С ЦИЛИНДРИЧЕСКИМ ХВОСТОВИКОМ ДЛЯ ТОКАРНЫХ СТАНКОВ С ЧПУ

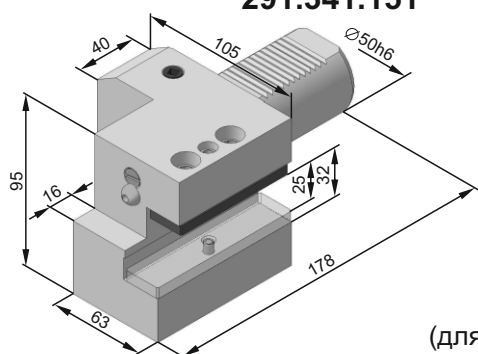


**291.341.151**

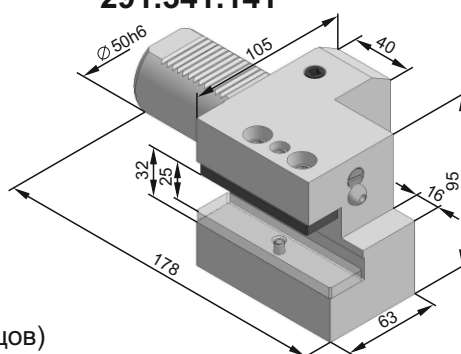


**291.341.141**

радиальные  
(для проходных резцов)

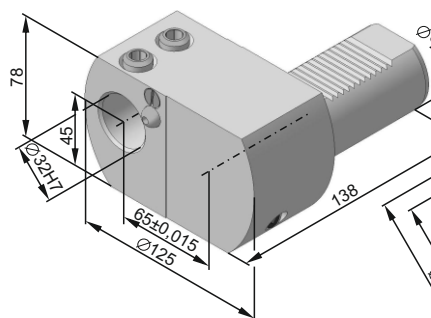


**291.341.251**



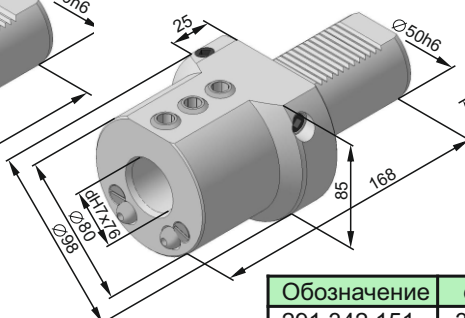
**291.341.241**

осевые  
(для расточных резцов)

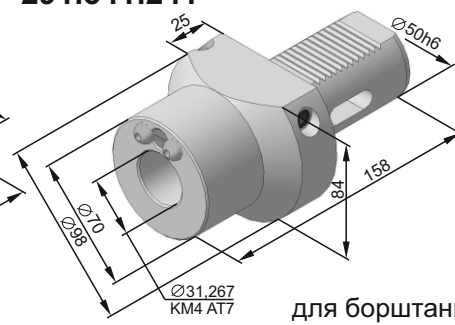


**291.342.241**

для инструмента  
с цилиндр. хвостовиком



**291.342.151**

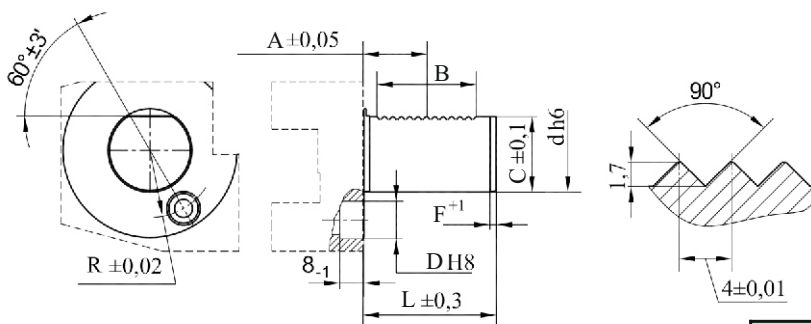


**291.342.351**

для борштанг

Обозначение	d
291.342.151	32
-01	25
-02	20

# РАЗМЕРЫ ЦИЛИНДРИЧЕСКИХ ХВОСТОВИКОВ РЕЗЦЕДЕРЖАТЕЛЕЙ ГОСТ 24900 (DIN 69880)



d	C	L	A	B	F	R	D
30	27	55	29,7	44	2	25	14
40	36	63	29,7	48	3	32	14
50	45	78	39,2	48	3	37	16